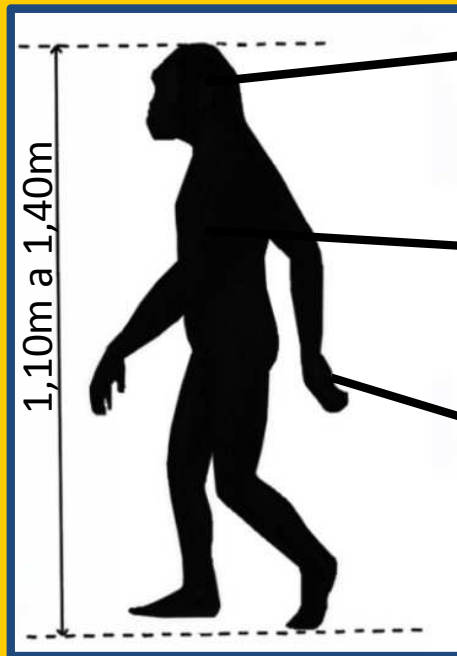


Evolució humana a Àfrica

Australopithecus africanus

1. Tenia el crani poc més gran que el d'un ximpanzé però les dents semblants a les humanes.
2. Era bípede però també feia servir els braços per desplaçar-se per les branques.
3. Tot i que es pensa que són pròxim als humans, la forma del cos el crani i de les dents són prou diferents com per no considerar-lo humà.



Capacitat cranial:
430-515 cc³

Alimentació:
vegetarià i
probablement
omnívor.

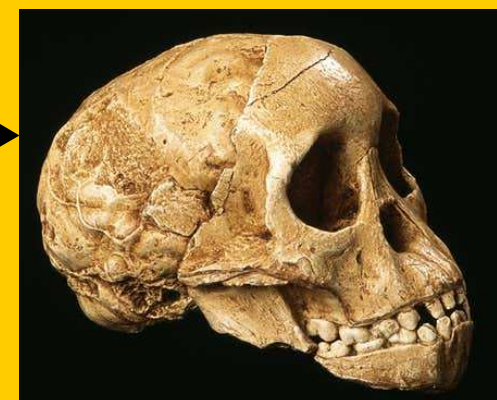
Eines: no en fabricava.

Foc: no el coneixia.



Fòssil més important:
Nen de Taung. Sterkfontein.
Sudàfrica.

Localització: Sudàfrica.



3.500.000 anys

Australopithecus afarensis

2.500.000 anys

Australopithecus africanus

2.000.000 anys

Homo habilis

1.000.000 anys

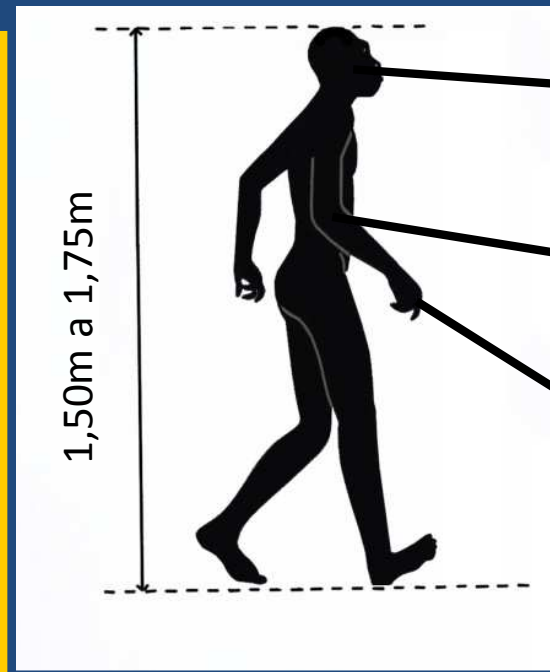
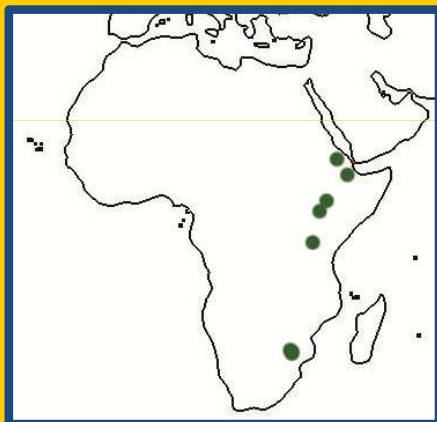
Homo antecessor

Homo ergaster

Evolució humana a Àfrica i Euràsia

Homo ergaster

1. Té unes característiques semblants a les de la humanitat moderna.
2. Era caçador-recol·lector.
3. Va inventar una nova manera de tallar les eines, la talla bifacial.
4. Va aparèixer al continent africà però es considera que va ser el primer en sortir-ne.
5. Les restes humanes de Dmanisi, Geòrgia, són les més pròximes d'*homo ergaster* fora d'Àfrica.



Capacitat cranial:
750-950 cc³

Alimentació:
omnívor (carnonyaire, caçador).

Eines: còdols tallats i va inventar els bifaços.

Foc: no el coneixia.

Fòssil més important:
crani trobat al jaciment de Koobi Fora. Kènia.

Localització: Sudàfrica, Est d'Àfrica i Magrib.



3.500.000 anys

Australopithecus africanus

2.000.000 anys

Homo ergaster

Homo habilis

1.750.000 anys

Humà de Geòrgia

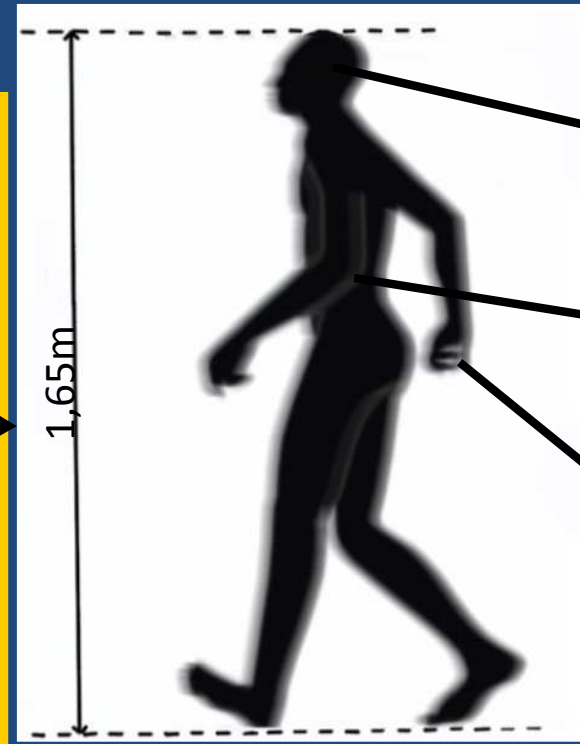
1.000.000 anys

Homo antecessor

Evolució humana a Europa

Homo antecessor

1. Espècie humana més antiga coneguda a l'Europa Occidental.
2. Era caçador-recol·lector.
3. Els fòssils d'*Homo antecessor* es van trobar amb marques de ganivets de sílex, per tant, van ser menjats per altres humans.
4. Les seves restes es van trobar amb fòssils de bous, cavalls i cérvols.



Capacitat cranial:
1000 cc³

Alimentació:
omnívor (carnyaire,
canibalisme, caçador).

Eines: còdols tallats,
ascles i ascles
retocades.

Foc: no el coneixia.



Fòssil més important:
frontal i maxilar d'un jove.

Localització: Gran Dolina.
Atapuerca, Burgos, Espanya.



2.000.000 anys

Humà de Geòrgia

1.000.000 anys

Homo antecessor

500.000 anys

Homo heidelbergensis

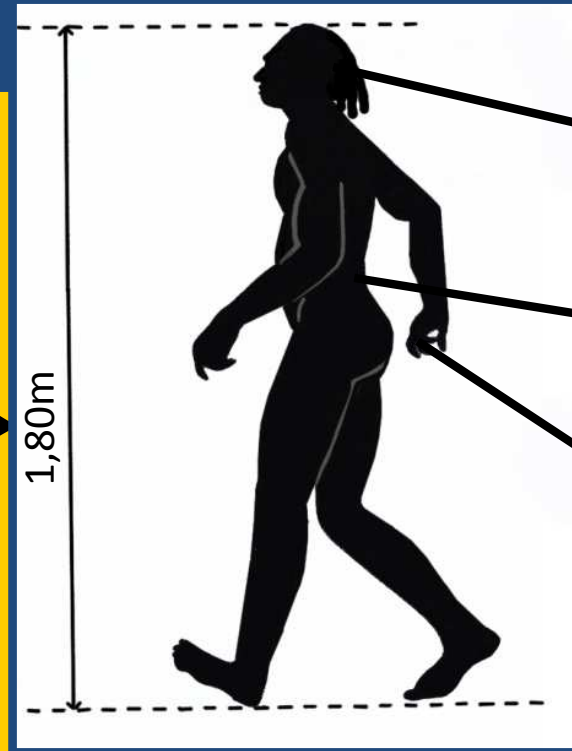
200.000 anys

Homo neanderthalensis

Evolució humana a Europa

Homo heidelbergensis

1. Espècie humana europea.
2. Era caçador-recol·lector.
3. El primer fòssil que es va trobar va ser a Heidelberg. Alemanya.
4. S'han trobat fins a 28 individus d'aquesta espècie a la Sima de Los Huesos. Atapuerca. Burgos.
5. Tenia comportament simbòlic.
6. Les troballes de l'os hioides i la reconstrucció de les oïdes demostren que podien parlar.

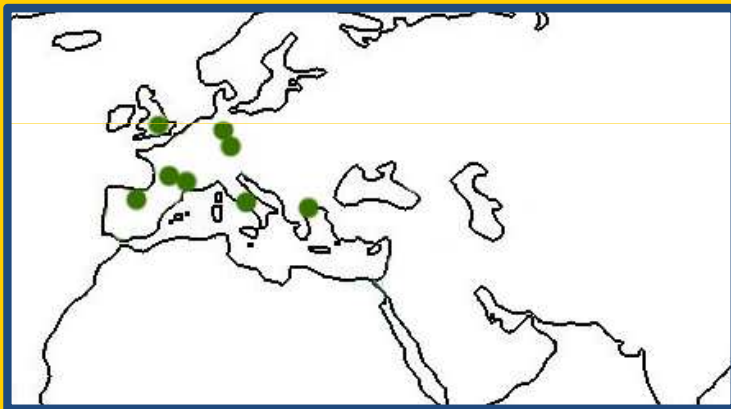


Capacitat cranial:
1300 cc³

Alimentació:
omnívor (carnonyaire, i caçador).

Eines: bifaços, ascles i ascles retocades.

Foc: ús esporàdic del foc.



Fòssil més important:
crani número 5. Sima de los Huesos. Atapuerca. Burgos.

Localització: Europa.



1.000.000 anys

Homo antecessor

500.000 anys

Homo heidelbergensis

200.000 anys

Homo neanderthalensis

100.000 anys

Evolució humana a Europa

Homo neanderthalensis

1. És l'espècie fòssil més ben coneguda.
2. Va viure a Europa i Àsia Occidental.
3. Era molt robust i amb un crani gran.
4. Caçador-recol·lector, coneixia molt bé l'entorn.
5. Tenia un bon domini de la caça.
6. Era un humà amb comportament simbòlic. Enterrava els seus morts.
7. Va crear les primeres formes d'art.
8. Els científics pensen que ja tenia un llenguatge complex.

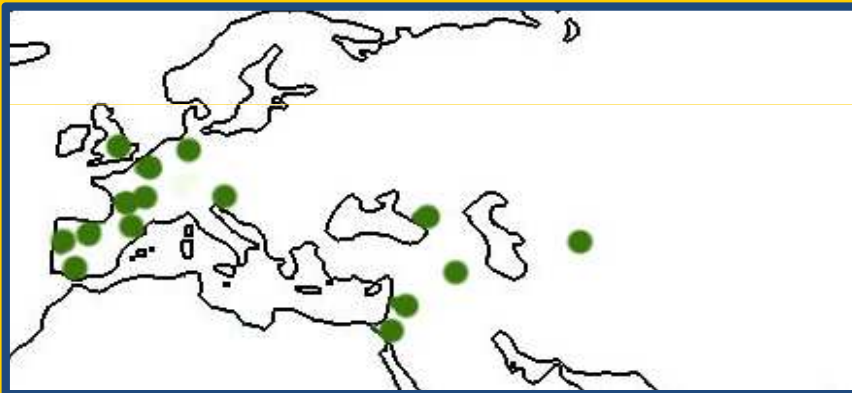


Capacitat cranial:
entre 1250 i 1750 cc³

Alimentació:
omnívor (caçador i
recol·lector).

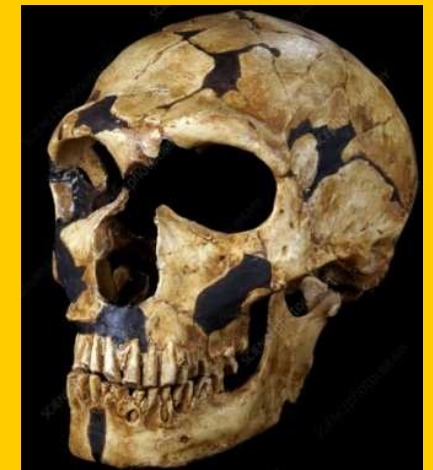
Eines: eines de sílex
sobre ascla retocades i
bifaços.

Foc:
domina el foc.



Fòssil més important
Crani de la Ferrassie.
Dordonya. França.

Localització: S'han trobat
neandertals a Euràsia i
Proper Orient.



1.000.000 anys

500.000 anys

200.000 anys

40.000 anys

Homo antecessor

Homo heidelbergensis

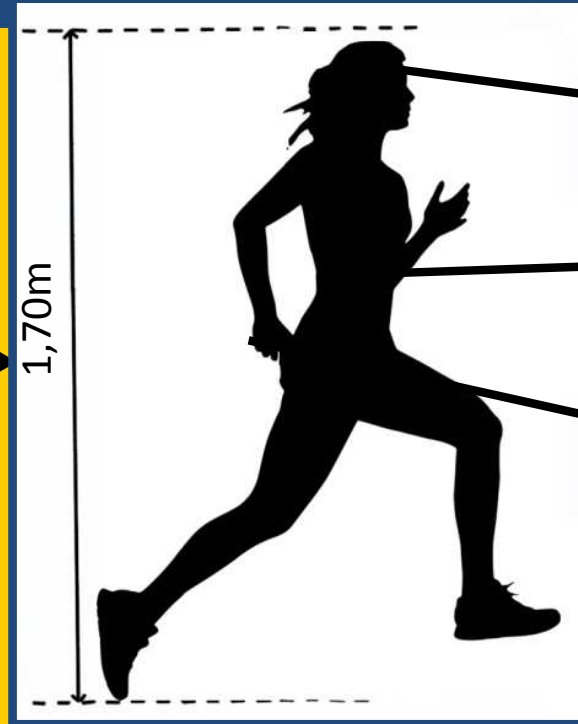
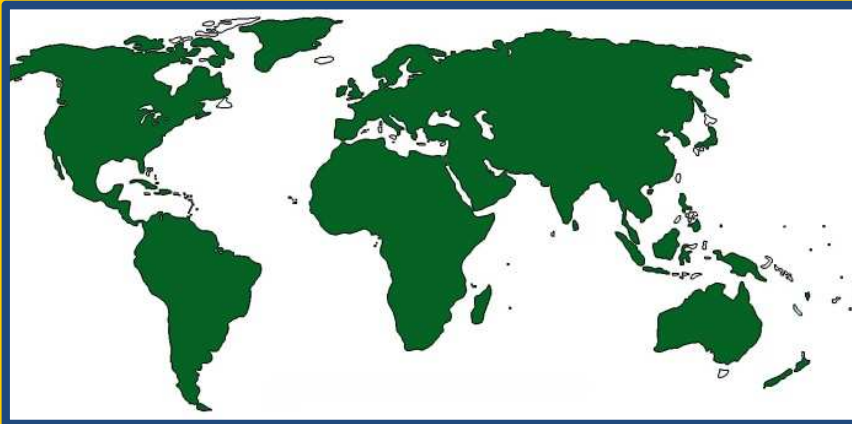
Homo sapiens

Homo neanderthalensis

Evolució humana al món

Homo sapiens

1. És l'única espècie humana que queda al planeta Terra.
2. Estructura òssia lleugera.
3. Capaç d'adaptar-se a qualsevol entorn.
4. Gran explorador.
5. Té un comportament simbòlic molt complex.
6. Fabrica eines per transformar l'entorn segons les seves necessitats.
7. Va aparèixer a Àfrica i s'ha escampat per tot el món.



Capacitat cranial:
Entre 1350 i 1500 cc³

Alimentació: omnívor,
caçador, recol·lector i
agricultor.

Eines: gran varietat
d'eines i de formes
artístiques.

Foc: domina el foc.

Fòssil mes important
Crani de Cro-magnon.

Localització: ha ocupat tot
el planeta Terra i al segle XX
començà l'ocupació de
l'espai.



1.000.000 anys

500.000 anys

200.000 anys

40.000 anys

Homo antecessor

Homo heidelbergensis

Homo sapiens

Homo neanderthalensis